

Sikkerhedsinstruks ved ridning uden for skolens matrikel på Billehave Efterskole

Udarbejdet 1. september 2022

Identifikation af reder:

Forstander

Lars Bendtsen
Billehave Efterskole
Billehavevej 51
5500 Middelfart

Tlf.: 64406094
Tlf.: 20940941

Primære undervisere/instruktører:

Karen R. Nellemann

Karina Nielsen

Stephanie C. Fangel

Denne sikkerhedsinstruks gælder for ridning i fritid uden for skolens matrikel

Forældrene til hver rytter har inden skoleopstart givet skriftlig tilsagn og accept af, at deres søn/datter må forlade skolens matrikel på egen hest/lånehest, uden voksen opsyn, såfremt skolens rideansvarlige efter skolestart og efter at de har overværet en eller flere turridding(er) har givet samme skriftlige turtilladelse.

Forventninger og krav til underviserne i forbindelse med turridding uden for matriklen.

At man har uddannet og undervist pigerne i sikkerhed og færdsel med heste på offentlig vej, skov eller strand.

At man løbende følger op på at pigerne overholder de indgåede regler og sikkerhedsinstrukser.

At man sikrer, at pigerne altid bærer godkendt rideudstyr og sikkerhedsudstyr inden de forlader skolens matrikel.

At pigerne altid har kontaktet en lærer der følger op på om rideudstyr, sikkerhedsudstyr og sikkerhedsprotokol er overholdt. Dvs.:

- Pigerne angiver hvor de rider hen.
- Pigerne angiver hvor længe de forventer at være væk.
- Pigerne er i en godkendt gruppe af underviserne. (minimum 2 og 2)
- Pigerne har opladte mobiltelefoner med, og de har kodet nummer ind til vagttelefonen.
-

Krav til elever

At man er bekendt med kommunikations- og sikkerhedsprocedure, inden afgang fra skolen.
At man bærer godkendt rideudstyr og sikkerhedsudstyr og er påklædt efter vejr, vind og temperatur.

At forældre har accepteret at eleven må ride uden for skolens matrikel.

At man også har sikret hesten med reflekser/andet i den mørke tid på året.

Ingen færden i private skove og større trafikerede veje.

Eleverne skal medbringe en mobil med indkodet nr. på vagttelefon.

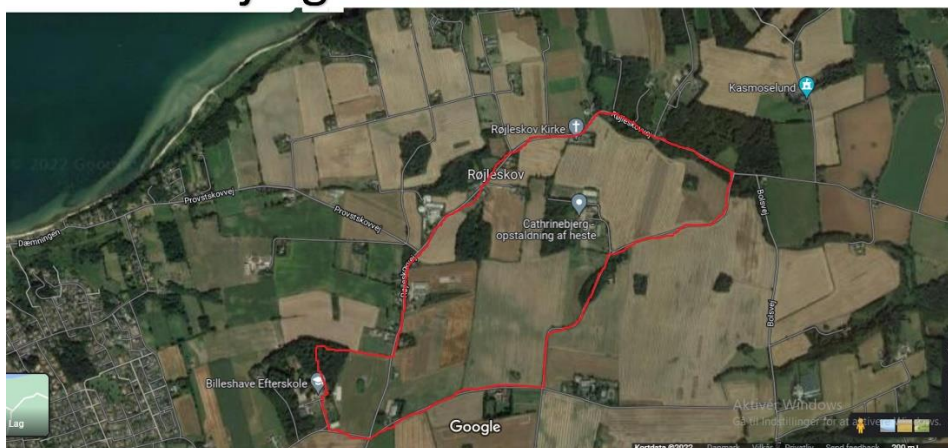
Ride-aktivitet i nørrområdet

Normalt brugte rideruter nær Billehave Efterskole.

Al undervisning og ture på hest foregår som udgangspunkt i nørrområdet i – af instruktøren kendt terræn – med max 8 elever pr. lærer ved undervisning og minimum 2 og 2 ved fritid og under opfyldelse af nærværende sikkerhedsinstruks.

I området omkring Billehave er der både mulighed for at ride på vej, skov og strand. Der rides som udgangspunkt på de røde linjer. (se kort)

Cathrinebjerg riderute



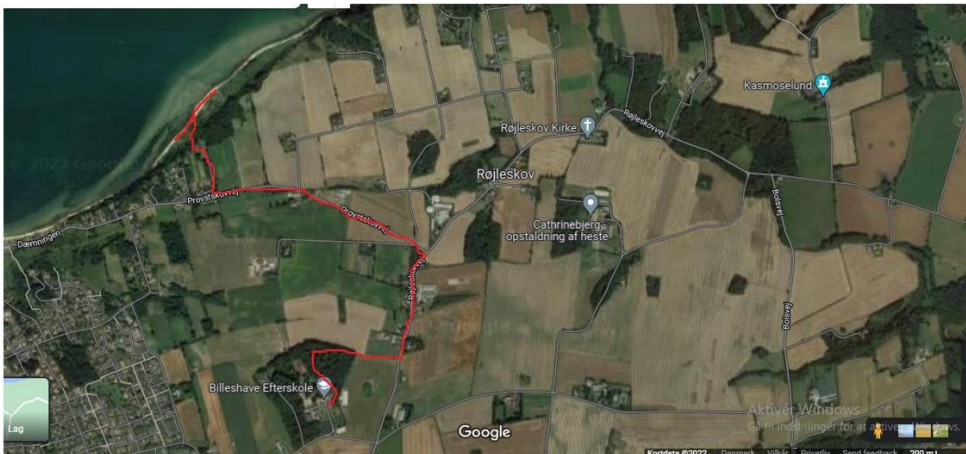


BILLESHAVE EFTERSKOLE

Marienlyst riderute



Stranden riderute





BILLESHAVE EFTERSKOLE

Identifikation af risici

Mulige risici ved rideaktivitet uden for skolen:

- Kan eleverne ride forsvarligt?
- Har eleverne handicap, som der bør tages hensyn til?
- Hvordan foregår kommunikation når man er flere afsted på hest.
- Eleverne kan være forkert påklædt.
- Eleverne kan få rifter og slag.
- Eleven kan blive smidt af hesten
- Eleven kan blive påkørt?
- Der kan opstå anden akut nødsituation?

Tiltag til at imødegå risici

- Indledende ride-undervisning foregår på skolen på et afgrænset område, herunder på skolens egen ridebaner.
- Ved indmeldelse på Billeshave Efterskole oplyser forældrene om evt. sygdomme, kroniske skader m.m. der kan have betydning for fysiske aktiviteter på skolen (eks. diabetes, epilepsi, astma)
- Elevernes forældre/værge skal ved indskrivning give samtykke til at eleven må deltage i rideaktivitet uden for skolens matrikel i elevernes fritid.
- Eleverne oplæres i at klæde sig efter vejrforholdene. Der skal altid bæres godkendt ride og sikkerhedsudstyr.
- Eleverne undervises i tegn og fagter som er relevante for færden på hest i den offentlige trafik – primært i forhold til at ride i grupper på vej.
- Vi laver klare aftaler med eleverne, inden de rider i skovene. Vi arrangerer dem to og to (makker), så de aldrig oplever at være alene i skoven.

Assistance

Det grundlæggende princip for al ridning uden for skolens matrikel hedder "tur efter evne."

Ved ulykke alarmeres redningstjenesten via mobiltelefon (112).

Derefter kontaktes skolens forstander/tilsynslærer (64406094 / 20940941).

Eleverne er instrueret i at blive samlet ved en ulykke.